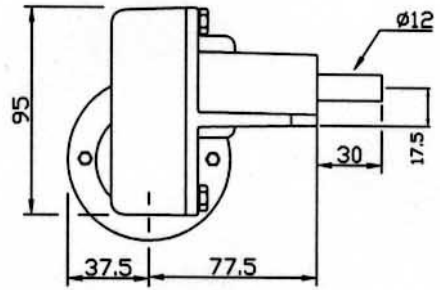
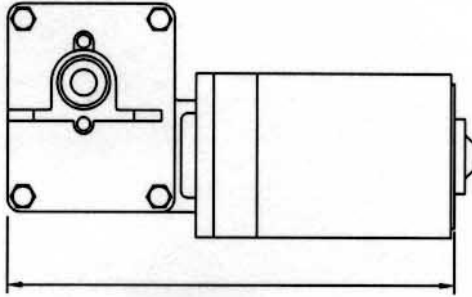


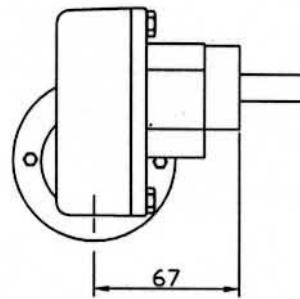
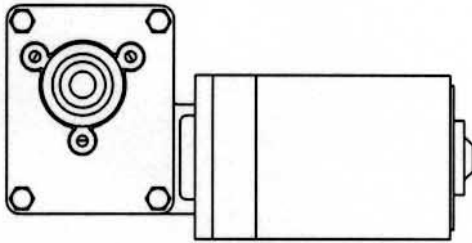
# Kiruna Snäckan

## KSA\_DC\_34

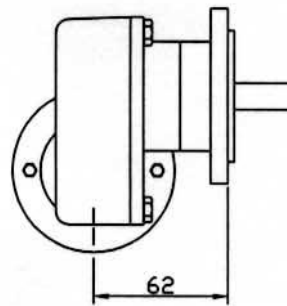
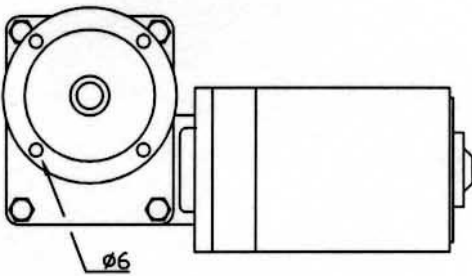
Utförande  
A



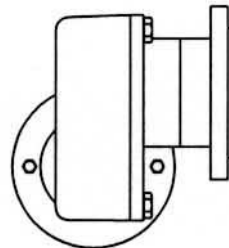
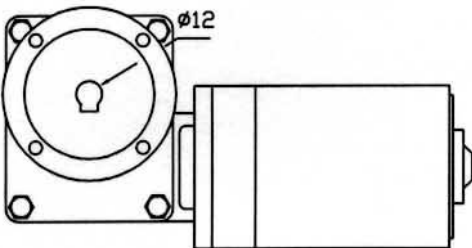
Utförande  
B



Utförande  
C



Utförande  
D



## Datatabeller Kiruna-Snäckan KSA/B\_DC\_34

Uw. kod	Ing. varvtal	Utg. varvtal	Max. Motor effekt. W	Moment Nm.
50			120	16
32			180	18
25			250	22
16,7			370	17
10.7			400	14
8			450	14

Samtliga Växlar kan förses med en slutväxel med reduktioner 4:1 3:1 2:1 Utgående moment ökas motsvarande utväxlingen.

### Check lista

Driffaktorer    Belastning    Jämn    Stötig    Mycket stötig

Drifttid tim/ dygn.....    Start/stopp tim    .....

Växel modell    **KSA\_DC\_34**,

Utförande    **A    B    C    D**

Sekundärfläns    Diameter .....

Motor DC    12V    24V

Utgående varv.....    Start moment .....    Drift Moment .....

Momentbegränsare.....

Övriga önskemål.....

Stryk under, fyll i och maila till  
 kirunaslipen@gmail.com  
 Tel. 070 656 19 36